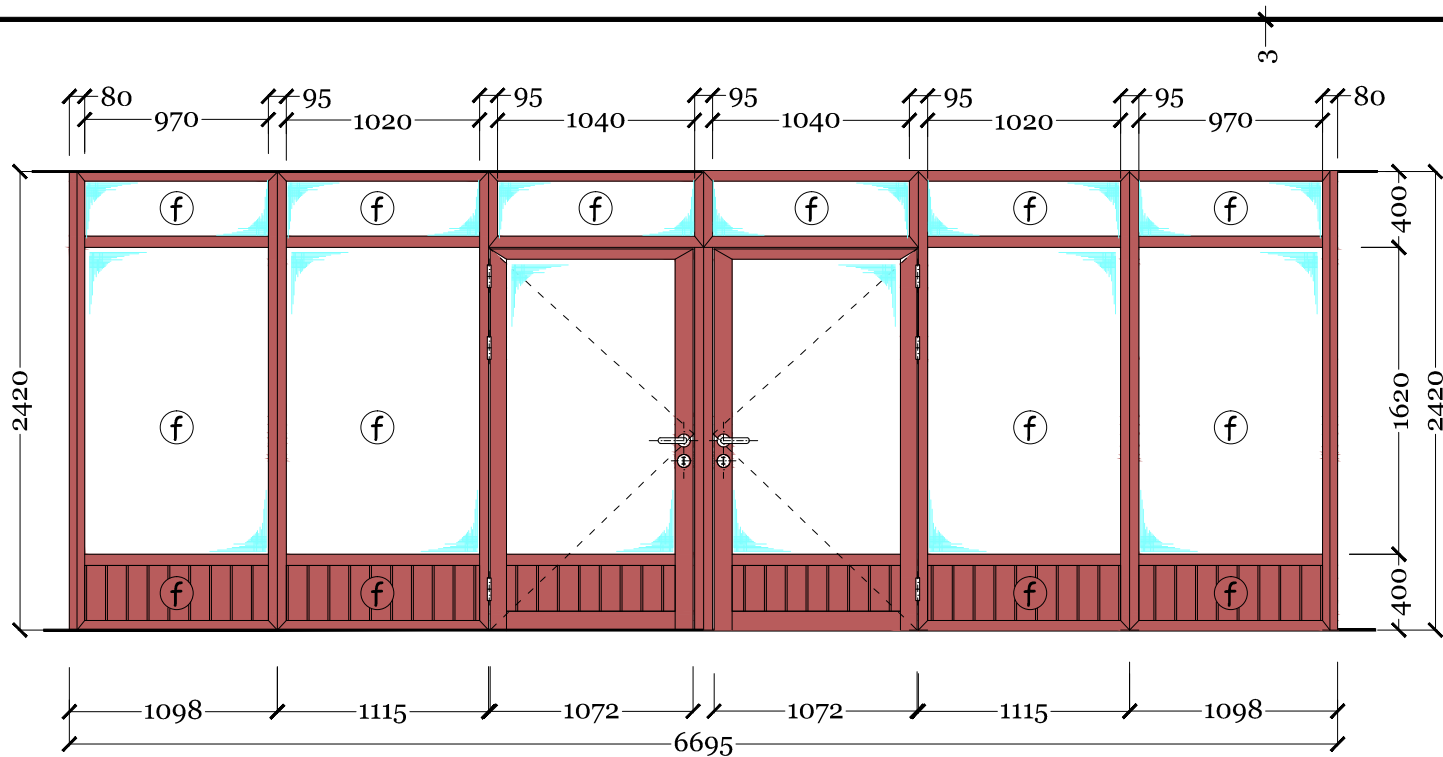


ИЗГЛЕД "А1" М 1:33

Подмяна на дървена с алуминиева дограма цвят по мостра на съществуваща - 17,58m2 Основния растер се запазва.



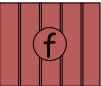
ИЗГЛЕД "D1" М 1:33

Подмяна на дървена с алуминиева дограма цвят по мостра на съществуваща - 16,20 m2 Основния растер се запазва.

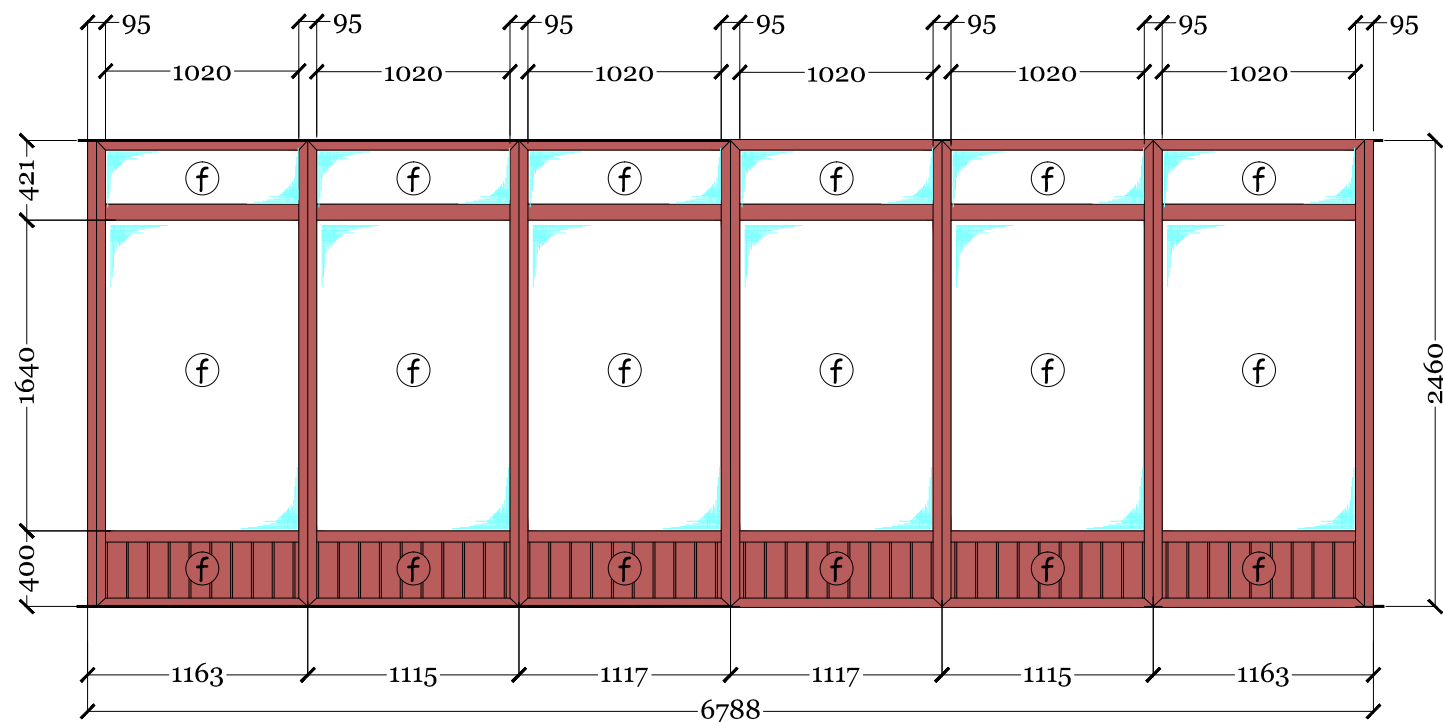
ЛЕГЕНДА:



Неотваряема остъклена част

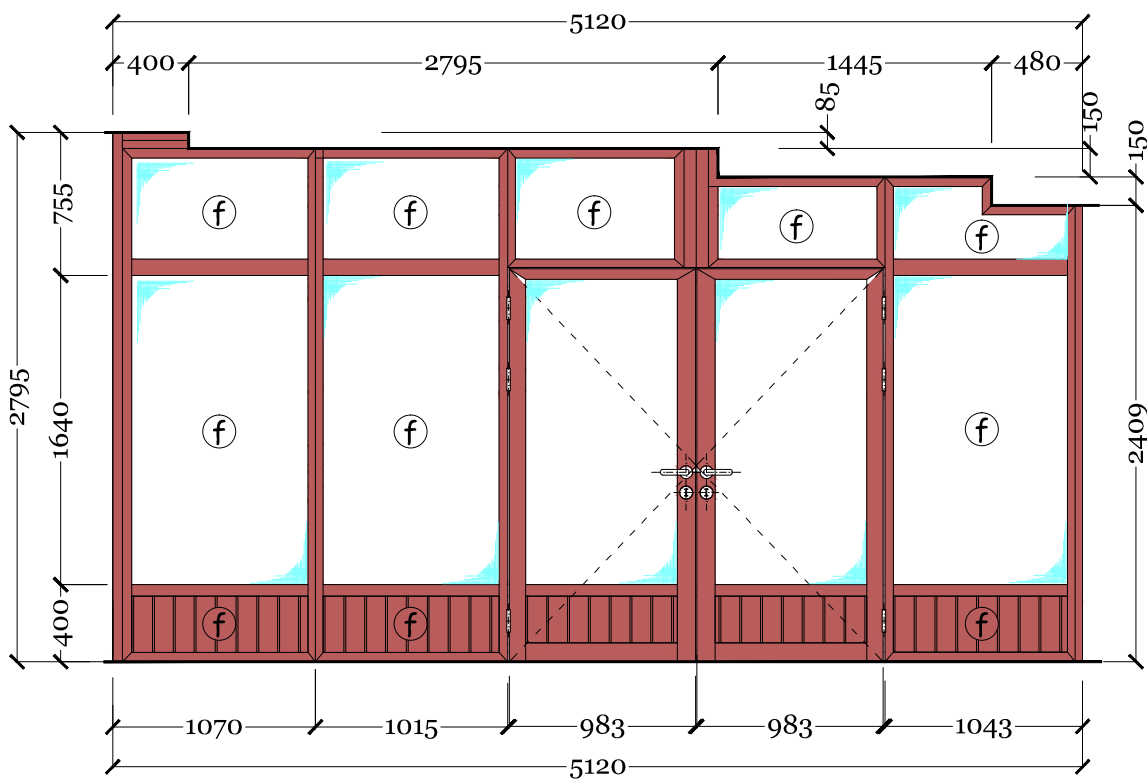


Неотваряема плътна част
пълнеж - алуминий с цвета на основния профил



ИЗГЛЕД "B1" М 1:33

Подмяна на дървена с алуминиева дограма цвят по мостра на съществуваща - 16,70m2 Основния растер се запазва.



ИЗГЛЕД "C1" М 1:33

Подмяна на дървена с алуминиева дограма цвят по мостра на съществуваща - 13,55m2 Основния растер се запазва.

ПОДМЯНА НА ДОГРАМА